

Selbstablesung Sontex Supercal 739

1. Die folgenden Informationen sind bei einer Selbstablesung immer anzugeben: **Strasse, Name, Nutzernummer, Ablesedatum und ALLE in Rot markierte Angaben.**
2. Ausgangszustand Display-Anzeige: Kumulierte Wärmemenge in KWh (Abb. 2), Wert fotografieren (wenn nicht möglich, notieren). (Abb. 1).
3. Aktion: Orange Taste 1 x kurz drücken.
4. Display-Anzeige: Stichtagsdatum (Abb. 2)
5. Aktion: Orange Taste 1 x Lang drücken. (3 Sek.)
6. Display-Anzeige: Stichtagswert in KWh (Abb:3) Wert fotografieren (wenn nicht möglich, notieren).
7. (Seriennummer bitte notieren) (Abb. 4)

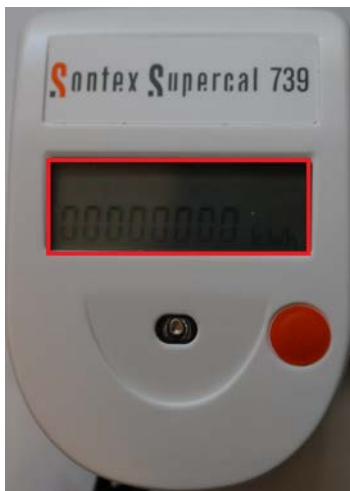


Abb. 1



Abb. 2

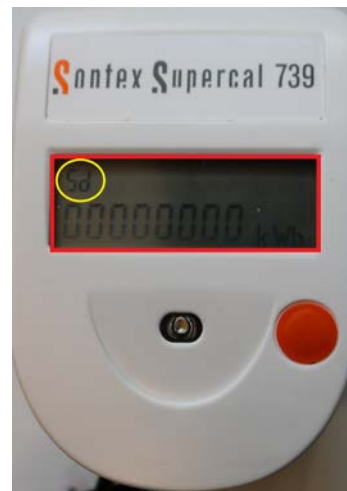


Abb. 3



Abb.4