

Selbstablesung Qundis Qheat 5 (vor 2016)

1. Die folgenden Informationen sind bei einer Selbstablesung immer anzugeben: **Strasse, Name, Nutzernummer, Ablesedatum und ALLE in Rot eingekreisten Angaben.**
2. Ausgangszustand Display-Anzeige: Keine Anzeige (Abb. 1)
3. Aktion: Obere orange Taste 1 x kurz drücken
4. Display-Anzeige: LO Actu (Abb. 2)
5. Aktion: Untere orange Taste 2 x kurz drücken
6. Display-Anzeige: Kumulierte Wärmemenge in kWh, Wert fotografieren (wenn nicht möglich, notieren) (Abb. 3)
7. Aktion: Obere orange Taste 1 x kurz drücken
8. Display-Anzeige: L1 Annu (Abb. 4)
9. Aktion: Untere orange Taste 1 x kurz drücken
10. Display-Anzeige (wechselnd): (M)Stichtagswert in kWh, Wert fotografieren (wenn nicht möglich, notieren) (Abb. 5); Seriennummer (Abb. 6); Stichtagsdatum (Abb. 7); M-Check (Abb. 8)



Abb. 1



Abb. 2



Abb. 3



Abb. 4



Abb. 5

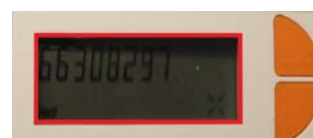


Abb. 6



Abb. 7



Abb. 8