

SANNcompact

Selbstablesung Engelmann SensoStar

1. Die folgenden Informationen sind bei einer Selbstablesung immer anzugeben: Strasse, Name, Nutzernummer, Ablesedatum und **ALLE** in **Rot** eingekreisten Angaben.
2. Ausgangszustand Display-Anzeige: Keine Anzeige (Abb. 1).
3. Aktion: Schwarze Taste 1 x kurz drücken.
4. Display-Anzeige: Kumulierte Wärmemenge in MWh (Abb. 2), Wert fotografieren (wenn nicht möglich, notieren).
5. Aktion: Schwarze Taste 1 x kurz drücken.
6. Display-Anzeige: Systemcheck (Abb:3)
7. Aktion: Schwarze Taste 1 x kurz drücken.
8. Display-Anzeige (wechselnd): Im Wechsel werden Stichtagsdatum (Abb. 4 / 1-03-1) und der Stichtagswert in MWh (Abb. 5 / 1-03-2) angezeigt. Wert fotografieren (wenn nicht möglich, notieren).

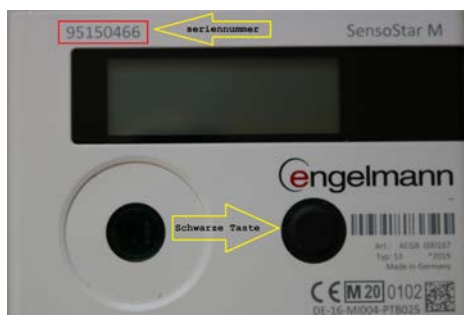


Abb. 1



Abb. 2



Abb.3



Abb.4



Abb.5